

PROMOTION 2026/2027

PROGRAMMES MBA

RESSOURCES HUMAINES

PARIS

GLOBAL
COMPENSATION
& BENEFITS

INTERNATIONAL HR
MANAGEMENT
INTERNATIONAL MOBILITY

INTERNATIONAL HR
MANAGEMENT
PEOPLE DEVELOPMENT



**CLASSEMENT
EDUNIVERSAL
DES MEILLEURS
MASTERS, MS ET MBA
DE FRANCE**



3^e École d'Île-de-France
MBA International HR
Management (International
Mobility & People Development)

90%

46 K€

Salaire brut moyen à la sortie

3 Programmes MBA spécialisés en RH Internationales

**N°1 DU CLASSEMENT
HAPPY AT SCHOOL**

TECH, MOBILITÉ & SERVICES :
Ubisoft • Transdev • Forvia • Safran • Tarkett • Somfy

New-York
Dubai

SOMMAIRE

[illegible]



Intégrer l'Institut Magellan, c'est faire le choix d'un organisme de formation professionnelle qui prépare les futurs cadres et dirigeants RH de groupes internationaux grâce à deux MBA spécialisés dans des métiers RH à fort potentiel. C'est la garantie d'obtenir un titre à finalité professionnelle reconnu par l'État, d'acquérir des compétences théoriques et pratiques solides et de bénéficier d'une rapide intégration sur le marché du travail grâce à la proximité avec le réseau du Cercle Magellan.



Odile Thesmar
Directrice des formations
odile.thesmar@magellan-network.com

ÉDITO

L'Institut Magellan propose **3 programmes d'excellence**, permettant de **se former aux Ressources Humaines à l'international et de contribuer pleinement aux transformations du travail**.

Ils sont résolument ancrés dans le monde professionnel grâce à **un programme pédagogique favorisant l'intervention de praticiens**, à une **large place laissée à l'acquisition de compétences durant la mission en entreprise** (réalisée au choix en stage alterné ou contrat de professionnalisation) et aussi, **aux liens étroits avec le réseau des membres du Cercle Magellan***.

Créés il y a presque 30 ans par l'Institut Magellan en partenariat avec l'ENS Cachan, ces programmes font partie des formations les plus reconnues par les professionnels RH et occupent encore aujourd'hui les premières places des classements Eduniversal des meilleurs masters. Ils délivrent le titre RNCP niveau 7 « Manager des Ressources Humaines internationales ».

La proximité entre l'Institut et le Cercle Magellan* confère à nos étudiants **l'opportunité de se constituer un réseau professionnel solide et unique dans de grands groupes internationaux et des ETI en croissance**, ce qui facilite leur accès rapide au monde du travail.

* Le Cercle Magellan est un réseau RH fondé en 1998 à l'initiative de DRH qui rassemble aujourd'hui les équipes RH de près de 250 grands groupes et ETI dans trois clubs d'expertise : International Comp & Ben Club, International Mobility Club, Talent Management & Learning Club.

4 BONNES RAISONS DE SE FORMER À L'INSTITUT MAGELLAN



ACQUÉRIR DES COMPÉTENCES DIRECTEMENT ACTIONNABLES EN ENTREPRISE

Cas réels d'entreprises, tables rondes avec des experts du secteur et mise en pratique immédiate via la mission en entreprise en format alternance ou stage alterné.



DÉVELOPPER UNE VISION INTERNATIONALE DES PRATIQUES RH

Acquérir une expertise RH dans un contexte multiculturel grâce à une couverture des pratiques dans toutes les régions du monde et 2 Learning Expeditions.



SE CONSTITUER UN RÉSEAU PROFESSIONNEL UNIQUE

Bénéficier du réseau du Cercle Magellan, le réseau des experts RH issu des grandes entreprises internationales (CAC 40, SBF 120 ..). Une immersion directe dans votre futur environnement professionnel.



BÉNÉFICIER DE L'EXPERTISE DES MEILLEURS FORMATEURS

100% de l'équipe pédagogique est constituée de professionnels en poste, tous experts dans leur domaine.



Learning Expedition - Singapour 2025



Learning Expedition - New-York 2025



Remise de diplôme 2024

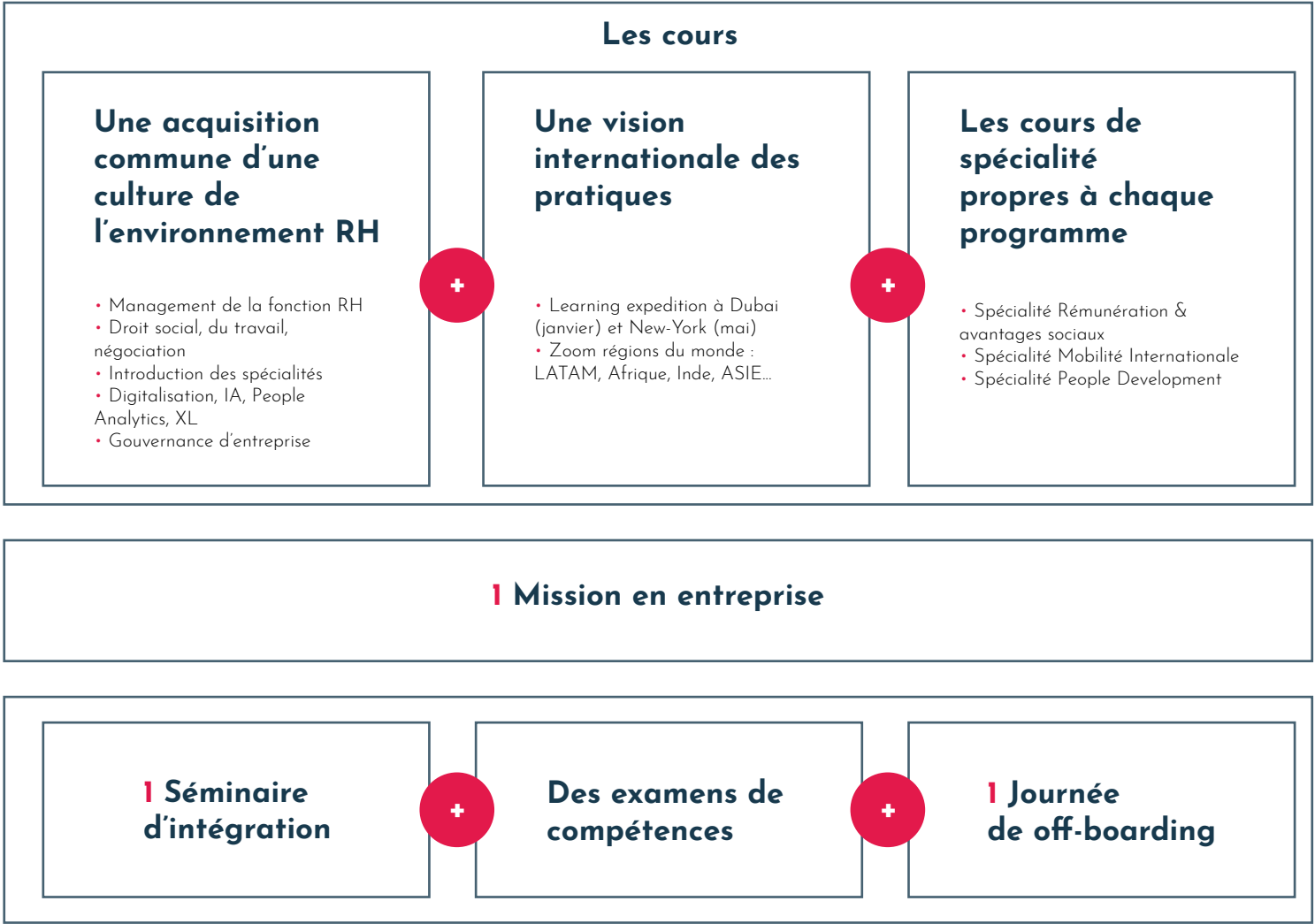
La richesse et la diversité des enseignements permettent d'intégrer le monde de l'entreprise sans difficultés particulières, car nous sommes très rapidement opérationnels. Je recommande vivement ce MBA pour toutes les personnes qui sont, comme moi, passionnées par la Mobilité Internationale et souhaitent obtenir un diplôme reconnu par l'État, et surtout, le plus important, par les professionnels du domaine.

Anastasia Sireta
Chargée de Mobilité Internationale
AIR LIQUIDE



Speed Networking 2024

L'ARCHITECTURE DES 3 PROGRAMMES MBA



PROGRAMME

MBA GLOBAL COMPENSATION & BENEFITS

RÉMUNÉRATION ET AVANTAGES SOCIAUX

PROGRAMME

Culture et environnement RH

- Management de la fonction RH, internationalisation de la fonction, gouvernance d'entreprises, mises en situation RH, cas pratiques

Fondamentaux de la fonction

- Droit social, droit du travail, négociations sociales, introduction à la Mobilité Internationale, aux Rémunérations et avantages sociaux, au management des Talents

Digitalisation, People analytics et IA

- Digitalisation et usage de l'IA dans la fonction RH, people analytics au service des RH, XL

Pratiques RH à l'international

- Management de l'interculturel, learning expedition à Dubaï et à New York, pratiques RH dans les régions du monde : LATAM, Asie, Afrique...

SPÉCIALISATION GLOBAL C&B

Management de la rémunération globale

- Principes et structures de rémunération, classification, enquêtes de salaire

Management de la protection sociale et des avantages sociaux

- Protection sociale : santé, prévoyance, retraite, épargne salariale, autres avantages sociaux

Management des dispositifs de rémunération variable

- Rémunération variable court terme, rémunération variable long terme

Management des people analytics

- Mathématiques appliquées, analyse et visualisation des données, contrôle de gestion sociale

Management des contextes et des rémunérations spécifiques

- Rémunération des dirigeants, marketing social et communication appliquée à la rémunération, fusion-acquisition

Participation à une journée de conférences de l'International Compensation & Benefits Club

Pour plus d'informations sur le programme :
contact@magellan-institute.com / +33 (0)1 42 34 75 75



J'ai eu l'opportunité de suivre le MBA Global Compensation & Benefits de l'Institut Magellan, une formation riche et opérationnelle. Les contenus sont d'une grande qualité, et les intervenants, des experts du domaine, apportent une réelle valeur ajoutée. Ce programme m'a permis de renforcer mes compétences stratégiques et opérationnelles. Il constitue un véritable atout pour accompagner les enjeux RH actuels. On y fait également de belles rencontres, l'esprit d'équipe et de collaboration étant favorisé.

Majib Ibourahene
Responsable Paie, HR data et Gestion Sociale
WARNER

DURÉE 11,5 mois, 476 heures de formation

OBJECTIFS DE LA FORMATION

Ce programme vous préparera à exercer la fonction de « Manager Compensation & Benefits » (Responsable Rémunération et avantages sociaux) dans un environnement national ou international. Il vous apportera les compétences et outils nécessaires pour concevoir, adapter et mettre en œuvre une politique globale de rémunération alignée sur les objectifs de l'organisation que vous rejoindrez. Il vous donne accès également à des fonctions stratégiques au sein de la Direction des Ressources Humaines.

PARMI LES INTERVENANTS

- Marie-Noëlle Auclair, Directrice Conseil, **ERES**
- Cyrille Bellanger, Senior Principal, Leader Rewards & Careers, **MERCER**
- Jean-Michel Candela, Directeur Actionnariat Managers, **BANQUE TRANSATLANTIQUE**
- Vincent Cornet, General Manager, **COMPADVISORY**
- Philippe Girard, France & Mediterranean Integrated & Global Solutions Leader, **WTW**
- Valérie Lamaison, Actuaire, Directrice épargne-retraite et transition emploi-retraite, **DIOT SIACI**
- Nicolas Meurant, Tax Partner, Avocat Associé, **DELOITTE SOCIÉTÉ D'AVOCATS**
- Bruno Rocquemont, Partner, Leader Human Capital Data Solutions Région EMEA, **AON**
- Papa Sar, Actuaire-Conseil, Directeur du Développement, **ADDING**
- Estelle Veille, VP Compensation & Benefits & projets, **FRAMATOME**

LES DÉBOUCHÉS

- ▶ Responsable Compensation and Benefits
- ▶ Head of Total Rewards
- ▶ Chargé d'études rémunération
- ▶ Consultant rémunération et avantages sociaux
- ▶ RRH, DRH régional ou pays
- ▶ HR Data analyst
- ▶ Contrôleur de gestion sociale

LES + DU PROGRAMME

- ▶ Programme à forte expertise technique
- ▶ Apport de l'ensemble des compétences et outils nécessaires pour intégrer un département C&B à l'issue du parcours
- ▶ Employabilité exceptionnelle à la sortie : environ 1/3 de la promotion trouve un emploi avant la fin du parcours (100% dans les 6 mois)

TARIFS

17 700 € HT (21 240 € TTC) de frais pédagogiques
+ 3 500 € HT (4 200 € TTC) de frais liés aux Learning Expeditions*

*Les frais de Learning Expeditions comprennent : transport en vol régulier, hébergement en hôtel, assurance assistance et annulation.

PROGRAMME

MBA INTERNATIONAL HUMAN RESOURCES MANAGEMENT

MAJEURE : INTERNATIONAL MOBILITY

PROGRAMME

Culture et environnement RH

- Management de la fonction RH, internationalisation de la fonction, gouvernance d'entreprises, mises en situation RH, cas pratiques

Fondamentaux de la fonction

- Droit social, droit du travail, négociations sociales, introduction à la Mobilité Internationale, aux Rémunérations et avantages sociaux, au management des Talents

Digitalisation, People analytics et IA

- Digitalisation et usage de l'IA dans la fonction RH, people analytics au service des RH, XL

Pratiques RH à l'international

- Management de l'interculturel, learning expedition à Dubaï et à New York, pratiques RH dans les régions du monde : LATAM, Asie, Afrique...

SPÉCIALISATION MI

Immigration

- Choix du processus, procédures, coordination

Fiscalité à l'international

- Principes, formalités, gestion des risques et opportunités

Protection sociale

- Sécurité sociale, chômage à l'international, introduction à la retraite en France, gestion de la retraite à l'international

Paie et Rémunération en Mobilité Internationale

- Introduction à la paie en Mobilité Internationale, calculs de rémunération, rémunération en Mobilité Internationale

Gestion des Risques

- Risques en Mobilité Internationale et responsabilité juridique, gestion des risques sanitaires, gestion des risques sécuritaires

Politique et gestion de la Mobilité Internationale

- Elaboration d'une politique, outils en MI, relations et gestion des différents interlocuteurs, accompagnement de la MI : assistance, gestion du conjoint, gestion du retour

Participation à une journée de conférences du Club Mobilité Internationale

Pour plus d'informations sur le programme :
contact@magellan-institute.com / +33 (0)1 42 34 75 75



Le programme du MBA International Human Resources Management de l'Institut Magellan offre une compréhension approfondie des enjeux liés à la mobilité des talents, notamment en droit du travail, fiscalité et protection sociale à l'international. Les interventions de professionnels expérimentés et les études de cas pratiques m'ont préparée efficacement aux défis du secteur. J'utilise encore certaines trames ou fichiers partagés par cette communauté d'experts. Cette formation a également été un véritable vecteur d'opportunités professionnelles, grâce à son réseau étendu. Aujourd'hui encore, je sollicite mes anciens camarades/collègues de promotion et j'échange sur beaucoup de sujets RH. Le MBA de l'Institut Magellan a été une impulsion déterminante pour ma carrière, me dotant des outils nécessaires pour naviguer avec succès dans le domaine complexe et en constante évolution des ressources humaines internationales.

Natalie Rasclé
Group Human Resources Director
WONDERBOX

DURÉE 11,5 mois, 476 heures de formation

OBJECTIFS DE LA FORMATION

Dans un contexte géopolitique mouvant, marqué par le développement de nouvelles formes de Mobilités Internationales (short-term assignment, télétravail à l'international, commuting etc.), la sécurisation des transferts est devenue un enjeu majeur pour les entreprises.

Ce programme prépare aux métiers RH qui organisent et accompagnent ces différentes formes de mobilités internationales. Dispensé par un panel de professionnels et d'experts reconnus, il permet aux participants de maîtriser tous les aspects stratégiques et techniques de la Mobilité Internationale. A l'issue de leur formation, les étudiants sauront également appréhender le management des salariés en Mobilité Internationale dans le cadre de crises sanitaires ou géopolitiques et développer leur impact en se positionnant comme de véritables partenaires stratégiques au sein de leur organisation.

PARMI LES INTERVENANTS

- Florence Bequet-Abdou, Avocate Directeur, **VIALTO SOCIÉTÉ D'AVOCATS**
- Isabelle Desmidt, directrice Mobilité Internationale, **FORVIA**
- Éric Guillemet, Avocat, Taj, société d'avocats, **DELOITTE**
- Stéphane Halimi, Avocat, Expert en immigration, **HÉRITIER HALIMI**
- Sylvia O'Higgins, Responsable Mobilité Internationale, **ADEO LEROY MERLIN**
- Lucie Oudin, Responsable Mobilité Internationale, **AIR LIQUIDE**
- Olivia Techoueyres, Responsable Étude Retraite expertise VIP, **DIOT-SIACI**

LES DÉBOUCHÉS

- Responsable Mobilité Internationale
- Chargé(e) de Mobilité Internationale
- Gestionnaire de carrière à l'international
- RRH, HRBP ou DRH sur un pays ou une région du monde
- Consultant en Mobilité Internationale

LES + DU PROGRAMME

- Programme à forte expertise technique
- MBA unique en France apportant l'ensemble des compétences et outils nécessaires pour intégrer un département MI à l'issue du parcours
- Diplôme grandement reconnu par les professionnels du domaine : forte employabilité (100% dans les 6 mois)

TARIFS

17 700 € HT (21 240 € TTC) de frais pédagogiques
+ 3 500 € HT (4 200 € TTC) de frais liés aux Learning Expeditions*

*Les frais de Learning Expeditions comprennent : transport en vol régulier, hébergement en hôtel, assurance assistance et annulation.

PROGRAMME

MBA INTERNATIONAL HUMAN RESOURCES MANAGEMENT

MAJEURE : PEOPLE DEVELOPMENT

PROGRAMME

Culture et environnement RH

- Management de la fonction RH, internationalisation de la fonction, gouvernance d'entreprises, mises en situation RH, cas pratiques

Fondamentaux de la fonction

- Droit social, droit du travail, négociations sociales, introduction à la Mobilité Internationale, aux Rémunérations et avantages sociaux, au management des Talents

Digitalisation, People analytics et IA

- Digitalisation et usage de l'IA dans la fonction RH, people analytics au service des RH, XL

Pratiques RH à l'international

- Management de l'interculturel, learning expedition à Dubaï et à New York, pratiques RH dans les régions du monde : LATAM, Asie, Afrique...

SPÉCIALISATION PEOPLE DEVELOPMENT

Management des talents

- Fondamentaux du Talent Management, Gestion des carrières et des dirigeants, Talent Acquisition

Management de l'expertise et des compétences

- Strategic Workforce Planning, management des compétences, global L&D, Management des experts

Promotion du bien-être et Engagement

- Diversité & Inclusion, RSE/QVT, mesure sociale / engagement

Accompagnement des transformations

- Conduite du changement, management de projets, rôle RH dans les fusions et acquisitions

Participation à une journée de conférences du Club Talent Management & Learning

Expérience terrain renforcée

Pour plus d'informations sur le programme :
contact@magellan-institute.com / +33 (0)1 42 34 75 75



Après une formation en école de commerce en France et au Canada, j'ai souhaité donner une orientation RH à ma carrière. J'ai intégré alors un cabinet de recrutement spécialiste des fonctions vente & marketing. Cette expérience a confirmé mon intérêt pour les RH. Aussi, après une expatriation en Asie Centrale, j'ai choisi le MBA de l'Institut Magellan, car je cherchais une formation, professionnalisante, de haut niveau et ayant un très fort ancrage avec l'entreprise et l'international. Cette année d'études m'a permis de concrétiser mon projet professionnel. Tous les intervenants ont partagé leurs savoirs mais aussi leurs enjeux avec une grande générosité. Mon stage en entreprise m'a permis de monter en puissance sur de nombreux sujets. C'est une expérience que je recommande vivement.

Caroline Rebrioux-Brochard
HR Development & Learning Director
HENNESSY / LVMH

DURÉE 11,5 mois, 399 heures de formation

OBJECTIFS DE LA FORMATION

Exercer une fonction RH dans un environnement international implique de garantir la mise en application de la stratégie de l'entreprise dans l'ensemble des pays dans lesquels est implantée l'entreprise, de fixer et de maintenir une ligne directrice cohérente. Les professionnels des RH à l'international doivent donc faire preuve de vision globale et stratégique, tout en maîtrisant les compétences opérationnelles de la fonction. Cette formation prépare à prendre ce type de rôle, dans ses dimensions à la fois techniques et stratégiques en permettant d'acquérir les compétences nécessaires pour assurer le pilotage des RH à une échelle internationale.

PARMI LES INTERVENANTS

- Lysiane Beaujard, Directrice de la HR Academy, **DANONE**
- Gilles Garczynski, former international HR Executive, **SAFRAN**
- Éric Hurel, HR Director Industrial Operations, **RECORDATI-EUSAPHARMA**
- Magesh Sambasivan, VP People Organisation, **ASIA PACIFIC, ASSURANT** (Inde)
- Gorana Sandric, Senior Talent consultant, **MONDI GROUP**
- Marina Starodubskaya, Managing partner, **TLFRD** (Ukraine)
- Antoine Tirard, Consultant expert, auteur, **NEXTALENT CONSULTING**

LES DÉBOUCHÉS

- Responsable RH internationale
- Gestionnaire de carrière de salariés internationaux
- International Talent manager
- Learning and Development Manager
- Responsable/ Chef de projets RH
- Responsable Talent Acquisition
- Consultant Change Management

LES + DU PROGRAMME

- Apport de l'ensemble des compétences en matière de talent et de change management
- Développement de la capacité à articuler toutes ces compétences au service de la stratégie internationale de l'entreprise
- Contenus et examens de spécialité 100% en anglais
- Présence d'intervenants experts étrangers reconnus dans leur fonction
- Temps renforcé en entreprise pour plus de terrain

TARIFS

14 900 € HT (17 880 € TTC) de frais pédagogiques + 3 500 € HT (4 200 € TTC) de frais liés aux Learning Expeditions*

*Les frais de Learning Expeditions comprennent : transport en vol régulier, hébergement en hôtel, assurance assistance et annulation.

LES MODALITÉS D'INSCRIPTION

LES PROFILS ÉLIGIBLES

- **Jeunes diplômés**
Jeunes diplômés souhaitant développer une spécialisation dans le domaine des Ressources Humaines à l'international.
- **Professionnels déjà en activité**
Professionnels déjà en activité dans une fonction RH souhaitant se spécialiser et suivre le MBA en parallèle de leur activité.
- **Professionnels en reconversion**
Professionnels en reconversion vers les métiers d'expertises en management des Ressources Humaines.

LES CONDITIONS D'ADMISSION

Cette formation est accessible à toute personne ayant a minima un diplôme de niveau bac +4 (ou équivalent international), par dérogation un niveau bac+3 (ou équivalent international) avec un minimum de 3 ans d'expérience. Elle peut être suivie en alternance par contrat de professionnalisation ou en stage alterné.

Le titre RNCP 39242 « Manager des RH internationales » peut aussi s'obtenir par la voie de la VAE.



PROCHAINES DATES
Sessions d'information :
(visioconférence d'une heure)
mercredi 21 janvier 2026 18h30
mardi 17 mars 2026 12h30
mardi 14 avril 2026 18h30
jeudi 21 mai 2026 12h30
mardi 16 juin 2026 12h30

Sessions d'admission :
mardi 3 février 2026
lundi 9 mars 2026
mardi 7 avril 2026
mardi 5 mai 2026
mardi 2 juin 2026
mardi 30 juin 2026

Salon Eduniversal :
samedi 21 février 2026

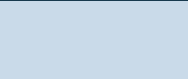
Portes ouvertes à l'Institut :
samedi 14 mars 2026

LES ÉTAPES D'ADMISSION

- 1 **Constitution du dossier d'admission**
- 2 **Étude du dossier**
- 3 **Demi-journée de sélection**
(format présentiel ou visioconférence)
- 4 **Décision d'admission**
- 5 **Inscription administrative**
- 6 **Recherche de la mission en entreprise**





**Pour plus de détails sur
la constitution de votre dossier :**





LES 3 FORMULES POSSIBLES POUR SUIVRE NOS PROGRAMMES MBA





VOUS SOUHAITEZ EFFECTUER UN MBA AVEC UN MAXIMUM DE SOUPLESSE

-  **Personnes concernées :**
 - Personnes en reconversion ou en transition
 - Étudiants étrangers n'ayant pas accès au contrat de professionnalisation
 - Toute personne souhaitant un rythme plus souple
-  **Mission en entreprise :**
 - Un stage alterné en entreprise entre 4 à 6 mois
-  **Types de financements :**
 - Individuel, CPF, via PSE, PDV, Transition Pro, France Travail
-  **Avantages :**
 - + de liberté dans les choix de missions
 - + de temps pour la thèse et les recherches
 - CPF mobilisable
 - Adapté aux reconversions ou profils atypiques

VOUS ÊTES EN POSTE ET VOUS VOULEZ SUIVRE LE MBA EN PARALLÈLE DE VOTRE FONCTION

-  **Personnes concernées :**
 - Professionnels déjà en activité dans une fonction RH
-  **Mission en entreprise :**
 - Le poste actuel devient la mission en entreprise
-  **Types de financements :**
 - Par l'entreprise au titre du plan de développement des compétences
-  **Avantages :**
 - Valorisation immédiate dans le poste
 - Possibilité d'adapter l'agenda des cours selon l'expérience
 - Reconnaissance du MBA comme accélérateur de carrière

VOUS SOUHAITEZ EFFECTUER LE MBA VIA UN CONTRAT DE PROFESSIONNALISATION

-  **Personnes concernées :**
 - Jeunes diplômés ou candidats avec un profil recherché par les entreprises
-  **Mission en entreprise :**
 - Mission d'un an en entreprise d'accueil (+1 à 2 mois selon les accords de branche)
-  **Types de financements :**
 - Par l'entreprise d'accueil pour la partie pédagogique
 - Individuel pour la partie Learning expeditions
-  **Avantages :**
 - Immersion professionnelle complète avec une mission plus longue en entreprise qu'en format «stage alterné»
 - Les frais pédagogiques sont pris en charge par l'entreprise d'accueil



LE DOSSIER D'ADMISSION 2026 / 2027

MBA RESSOURCES HUMAINES SPÉCIALISÉES

INSCRIPTION (veuillez cocher votre choix)

- ☐ MBA Global Compensation & Benefits
- ☐ MBA International Human Resources Management
 - ☐ Spécialité International Mobility
 - ☐ Spécialité People Development

IDENTITÉ M. ☐ Mme. ☐

Nom : Prénom :
Adresse :
Code Postal : Ville :
Tél. portable : E-mail :
Date de naissance : Lieu de naissance :
Nationalité : N° de sécurité sociale :

SITUATUON ACTUELLE

- ☐ Étudiant(e) ☐ Salarié(e) ☐ En reconversion ☐ Demandeur d'emploi
- ☐ Demandeur(se) d'emploi
 - Date d'inscription :
 - Adresse de l'agence France Travail :
 - ID France Travail :

MODES DE FINANCEMENTS ENVISAGÉS

- Veuillez cocher plusieurs cases si c'est un cumul de financement avec ou sans CPF
- ☐ Financement personnel avec ou sans CPF ☐ Plan de développement des compétences
 - ☐ France Travail ou Transitions Pro ☐ Financement dans le cadre d'un PSE ou PDV
 - ☐ Financement par l'alternance (contrat de professionnalisation) ☐ Autre (préciser)

SOURCE DE CONNAISSANCE

- Comment avez-vous eu connaissance de cette formation ?
- ☐ Site Institut Magellan ☐ Site Meilleurs masters ☐ Autres recherches internet / IA
 - ☐ Salon / événement ☐ Réseaux sociaux ☐ Bouche à oreille (Alumni, Collègue...)
 - ☐ Autres (préciser) :

CERCLE MAGELLAN
8 rue Armand Moisant 75015 Paris || T +33 (0)1 42 34 75 75 || contact@magellan-institute.com
SIRET : 421 151 036 000 41 || N° de déclaration d'activité : 11 75 568 48 75
magellan-institute.com || mba.magellan-institute.com || magellan-network.com
Institut Magellan, une marque du Cercle Magellan

Pour télécharger
le dossier d'admission :





INSTITUT MAGELLAN
8 rue Armand Moisant 75015 Paris
T +33 (0)1 42 34 75 75 || contact@magellan-institute.com

DESIGNING TOMORROW

